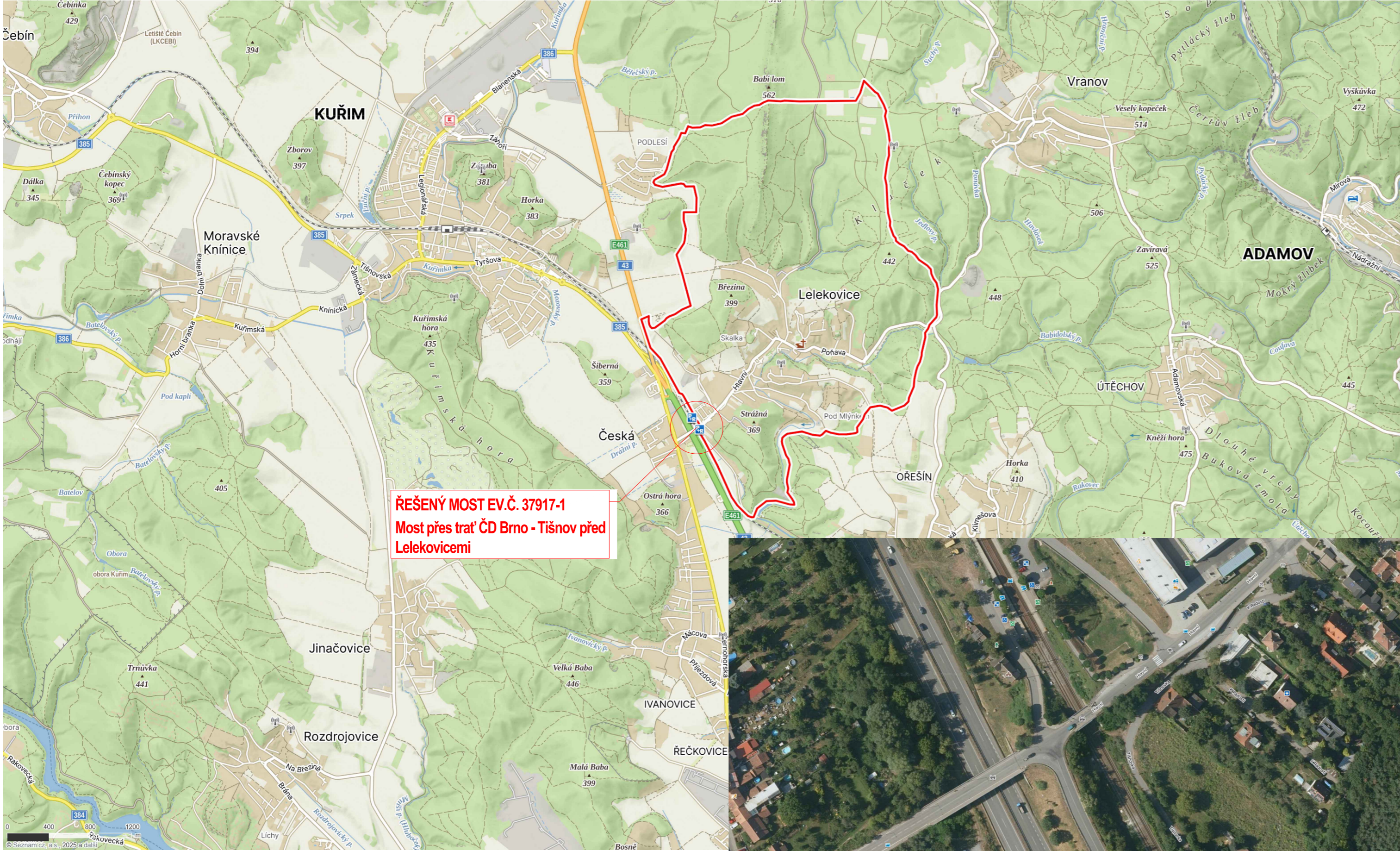



SITUAČNÍ VÝKRES ŠIRŠÍCH VZTAHŮ



REVIZE	DATUM	POPIS

INVESTOR



Správa a údržba
silnic

Jihomoravského kraje

Správa a údržba silnic Jihomoravského kraje

príspevková organizace kraje

Žerotínovo náměstí 449/3

602 00 Brno

PROJEKTANT



HCE

HERKA CONSULTING ENGINEERING

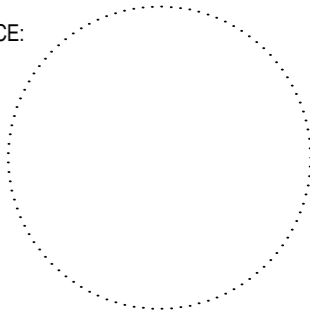
HCE - HERKA CONSULTING ENGINEERING

Ing. Martin Herka

Kounicova 509/54

602 00 Brno

AUTORIZACE:



PROJEKTOVÁ DOKUMENTACE PRO PROVÁDĚNÍ STAVBY (PDPS)

SOUŘADNICOVÝ SYSTÉM: S-JTSK
VÝŠKOVÝ SYSTÉM: BPV

ZODPOVĚDNÝ PROJEKTANT	ING. MARTIN HERKA	<div><div>HERKA CONSULTING ENGINEERING</div></div>		
VYPRACOVAL	ING. MARTIN HERKA			
KONTROLOVAL	ING. MARTIN HERKA			
KRAJ	JIHOMORAVSKÝ			
STAVEBNÍ ÚŘAD	MěÚ Kuřim - ODBOR STAVEBNÍ			
AKCE :	LELEKOVICE, MOST EV.Č. 37917-1 Most přes trať ČD Brno - Tišnov před Lelekovicemi k.ú. Česká [621226], Lelekovice [679895]		DATUM	2/2026
OBJEKT :	SO 203 - PROVIZORNÍ PŘEMOSTĚNÍ		FORMÁT	3 A4
NÁZEV VÝKRESU :	SITUAČNÍ VÝKRES ŠIRŠÍCH VZTAHŮ		MĚŘÍTKO	-
			ZAKÁZKA	-
			STUPEŇ	PDPS
			PŘÍLOHA :	PARÉ :
			C.1	